

대설



산간 고립 우려 지역에서는 식량, 연료 등 비상용품을 준비합니다.



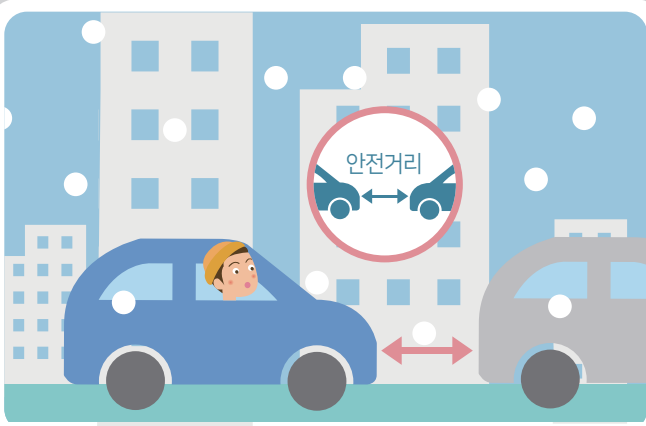
내 집 앞 눈을 수시로 치웁니다.



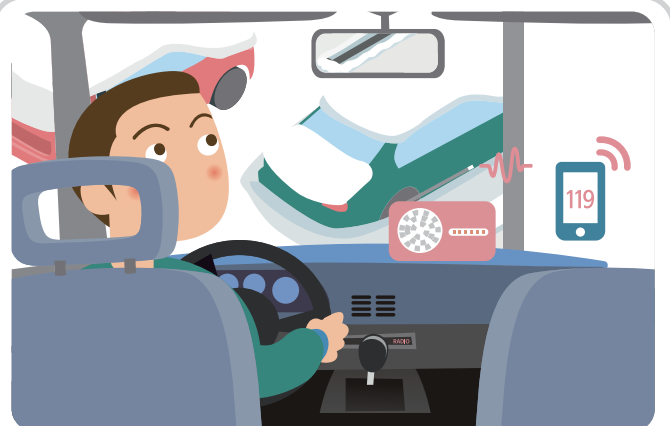
스노체인, 염화칼슘, 삽 등 자동차 월동용품을 준비합니다.



개인 차량 이용을 줄이고, 대중교통을 이용합니다.



차량 운행 시에는 저속 운행하고, 안전거리를 확보합니다.



차량이 고립된 때는 119에 신고하고, 차 안에서 TV, 라디오, 인터넷 등을 통해 기상 상황을 확인하며 구조를 기다립니다.