

E-9 বিদেশী শ্রমিক প্রাণঘাতী দুর্ঘটনা নিষ্পত্তি এবং শেষকৃত্য সম্পাদনে সাহায্য সংক্রান্ত গাইড

এই গাইডটি কোরিয়ায় মৃত্যুবরণকারী বিদেশী শ্রমিক সম্পর্কিত কার্য নিষ্পত্তি ও শেষকৃত্য প্রক্রিয়া, এবং শেষকৃত্য সম্পাদনের খরচ প্রদানের সিস্টেম সম্পর্কে আপনাকে বিস্তারিত জানাবে।

1 দুর্ঘটনা রিপোর্ট

উপযুক্ত পুলিশ স্টেশন • পজব সেন্টার • পকোরিয়াস্থ দূতাবাস

- মালিক
বিদেশী শ্রমিকের মৃত্যু হলে পুলিশ স্টেশন (119 সহ) বা জবসেন্টার'এ রিপোর্ট
- পুলিশ স্টেশন ও জবসেন্টার
সেন্টিং কান্ট্রির কোরিয়াস্থ দূতাবাসে মৃত্যুর সত্যতা অবগতকরণ, মৃত ব্যক্তির পরিবারের সদস্যের কোরিয়া আগমন বা দায়িত্ব অর্পন (বিদেশী শ্রমিক সংঘ ইত্যাদি) সংক্রান্ত যাবতীয় কর্ম সম্পাদন

2 ঘটনা স্থান তদন্ত

দুর্ঘটনার বিবরণ, কারণ • প্রত্যক্ষদর্শীর স্বাক্ষর

- পুলিশ স্টেশন তদন্ত রিপোর্টটি মালিক ও সেন্টিং কান্ট্রির দূতাবাস (মৃত ব্যক্তির পরিবার)এর কাছে প্রেরণ করবে, এবং জব সেন্টার বিভিন্ন এজেন্সিকে জানাবে।

ধরণ	এজেন্সি	সহায়তার বিবরণ
শিল্প দুর্ঘটনা	কোরিয়া ওয়ার্ল্ড কম্পেন্সেশন এন্ড ওয়েলফেয়ার সার্ভিস	শিল্প দুর্ঘটনা বীমার টাকা পরিশোধ (গড় বেতনের ১৩০০দিনের সমান টাকা)
আঘাতজনিত দুর্ঘটনা	সামসং ফায়ার এন্ড মেরিন ইনস্যুরেন্স কোঃ	দুর্ঘটনাজনিত মৃত্যুর ক্ষতিপূরণ পরিশোধ (সর্বোচ্চ ৩কোটি উয়ন)
রোগজনিত দুর্ঘটনা	সামসং ফায়ার এন্ড মেরিন ইনস্যুরেন্স কোঃ	রোগজনিত মৃত্যুর ক্ষতিপূরণ পরিশোধ (সর্বোচ্চ দেড় কোটি উয়ন)
আত্মহত্যা, লাওয়ারিশ অবস্থায় মৃত্যু	সেন্টিং কান্ট্রির কোরিয়াস্থ দূতাবাস	(শেষকৃত্য প্রতিষ্ঠান) শেষকৃত্য সম্পাদন (এইচআরডি কং রিয়া) শেষকৃত্য খরচের আবেদন, প্রমাণকি দলিল সহ
	এইচআরডি কোরিয়া	আবেদিত খরচের টাকা পরিশোধ (সর্বোচ্চ ৩০লাখ উয়ন ১৪দিনের মধ্যে পরিশোধ)

3 শেষকৃত্য প্রক্রিয়া সম্পাদন

মৃত ব্যক্তির পরিবারের সাথে আলোচনা, শবদাহ, দেহভগ্ন ও মৃত ব্যক্তির মালামাল এক জায়গায় মিলিতকরণ, মৃত ব্যক্তির লাশ বা দেহভগ্ন তার দেশে প্রেরণ

- সেন্টিং কান্ট্রির কোরিয়াস্থ দূতাবাস (অথবা দায়িত্বপ্রাপ্ত সংস্থা) মৃত ব্যক্তির পরিবারের কাছে থেকে দেহ ভগ্নীকরণ বা লাশ প্রেরণের অনুরোধপত্র পাওয়ার পর পরিবারের মতামত অনুযায়ী কোরিয়ায় নির্ধারিত দেহভগ্নীকরণ কোম্পানির মাধ্যমে লাশ ব্যবস্থাপনা করবে।

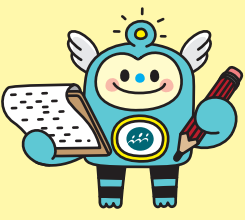
মৃত ব্যক্তির পরিবার মৃত্যু পরবর্তী কার্যক্রম (দেহভগ্নীকরণ) এর খরচ প্রদানে অসামর্থ্য হলে কোরিয়াস্থ সেন্টিং কান্ট্রির দূতাবাসভিত্তিক আর্থিক সহায়তার মানদণ্ড অনুযায়ী সহায়তা প্রদান				
শেষকৃত্য (কমবেশ ২০লাখ উয়ন)	দেহভগ্নীকরণ (১~১০লাখ উয়ন)	পচনরোধক ব্যবস্থাপনা (২৫~৫০লাখ উয়ন)	দেহভগ্ন প্রেরণ (৪~১০লাখ উয়ন)	লাশ প্রেরণ (৬~১৫লাখ উয়ন)

4 বীমা ও বেতন পরিশোধ

বেতন, ইপিএস বীমা

- মৃত্যুর ধরণ অনুযায়ী সংশ্লিষ্ট এজেন্সি থেকে প্রাপ্ত বীমার টাকা, বেতন, রিটার্ন কন্স্ট ইনস্যুরেন্স, ডিপার্টচার গ্যারেন্টি ইনস্যুরেন্স, ন্যাশনাল পেনশন(বীমা করা থাকলে) এর টাকা পরিশোধ

বীমার টাকার আবেদন : মালিক, সেন্টিং কান্ট্রির কোরিয়াস্থ দূতাবাস, মৃত ব্যক্তির পরিবার (অথবা পরিবারের কাছে থেকে ক্ষমতাপ্রাপ্ত সংস্থা) ইত্যাদি				
ডিপার্টচার গ্যারেন্টি ইনস্যুরেন্স (বীমা ক্রয়ের দিন থেকে ১বছর অতিক্রান্ত)	রিটার্নকন্স্ট ইনস্যুরেন্স (দেশ ভেদে ৪~৬লাখ উয়ন)	গ্যারেন্টি ইনস্যুরেন্স (বেতন বকেয় হলে সর্বোচ্চ ২০লাখ উয়ন)	বেতন (শ্রমঘন্টা অনুযায়ী বেতন হিসাব)	ন্যাশনাল পেনশন (প্রযোজ্য ক্ষেত্রে)



আত্মহত্যা বা অজানা কারণে মৃত্যুর ক্ষেত্রে শেষকৃত্য খরচ প্রদান

সিস্টেম'র সারমর্ম

- কোরিয়ায় বাসরত বিদেশী কর্মীদের মাঝে কেউ আত্মহত্যা করলে বা লাওয়ারিশ অবস্থায় মৃত্যু হলে সে ক্ষেত্রে শেষকৃত্য সম্পাদন করতে প্রয়োজনীয় খরচ মেটাতে সর্বোচ্চ ৩০লাখ উয়ন (বাস্তব খরচ) সাহায্য প্রদানের সিস্টেম

কারা সহায়তা পাবেন?

- আত্মহত্যা বা লাওয়ারিশ অবস্থায় মৃত্যু হয়েছে এমন বিদেশী শ্রমিক

কত টাকা পাবেন?

- সর্বোচ্চ ৩০লাখ উয়ন
* দেহভস্মীকরণ, পচনরোধক ব্যবস্থাপনা, লাশ বা দশেভস্ম প্রেরণ ইত্যাদিতে লাগা বাস্তব খরচের টাকা প্রদান করা হয়, তবে সর্বোচ্চ ৩০লাখ উয়ন পর্যন্ত।

সহায়তার আবেদন ও টাকা পরিশোধ

- আবেদনের স্থান : এইচআরডি কোরিয়া কর্মসংস্থান ও বসবাস সহযোগিতা বিভাগ
- আবেদনকারী এজেন্সি : সেন্ডিং কান্ট্রির কোরিয়াস্থ দূতাবাস

শেষকৃত্য সম্পাদনের পর শেষকৃত্য খরচের ইনভয়েস ও প্রামাণিক কাগজপত্র সহ এইচআরডি কোরিয়াতে আবেদন

দাখিলতব্য ডকুমেন্ট

- শেষকৃত্য খরচ
শেষকৃত্য খরচ প্রদানের আবেদনপত্র, ডেথ সার্টিফিকেট বা পোস্ট মর্টেম সার্টিফিকেট, ইনভয়েস, অ্যাকাউন্টবুক ফটোকপি(সেন্ডিং কান্ট্রির দূতাবাসকে প্রদানের ক্ষেত্রে) শেষকৃত্য সম্পাদনা কোম্পানির ড্রেড লাইসেন্স ও অ্যাকাউন্টবুক ফটোকপি (কোম্পানিকে প্রদানের ক্ষেত্রে)
- লাশ বা দেহভস্ম প্রেরণ
শেষকৃত্য খরচ প্রদানের আবেদনপত্র, মৃত্যুবরণকারীর কোরিয়া ত্যাগ (সম্ভাব্য) এর প্রামাণিক ডকুমেন্ট, পচনরোধক ব্যবস্থাপনা নিশ্চিতকরণ ডকুমেন্ট

সংশ্লিষ্ট এজেন্সির যোগাযোগ নাম্বার

এজেন্সির নাম	দায়িত্ব	ফোন নং
জবসেন্টার	শিল্প দুর্ঘটনা কিনা নিশ্চিতকরণ	☎ 1350
কোরিয়া ওয়ার্কস কম্পেন্সেশন এন্ড ওয়েলফেয়ার সার্ভিস	শিল্প দুর্ঘটনা বীমার টাকা পরিশোধ	☎ 1588 - 0075
ন্যাশনাল পেনশন সার্ভিস	ন্যাশনাল পেনশনের এককালীন টাকা পরিশোধ	☎ 1355
সামসং ফায়ার এন্ড মেরিন ইনস্যুরেন্স কোং লিঃ	ডিপার্টচার গ্যারেন্টি ইনস্যুরেন্স, রিটার্ন কস্ট ইনস্যুরেন্স এর টাকা পরিশোধ	☎ 02 - 2261 - 8400
বিদেশী শ্রমিক পরামর্শ কেন্দ্র	দোভাষী, পরামর্শ সেবা আত্মহত্যাকারী শ্রমিকের শেষকৃত্য খরচ সহায়তা সম্পর্কিত তথ্য সরবরাহ	☎ 1577 - 0071

